



INTELIGENCIA  
DEMOSCÓPICA

CENTRO DE ANÁLISIS Y ESTRATEGIA

# ENCUESTA DE OPINIÓN PÚBLICA MUNICIPAL/DISTRITAL 2026

INFORMACIÓN ESTRATÉGICA RUMBO A LAS  
DEFINICIONES DE 2027

# SOBRE NOSOTROS

**INTELIGENCIA DEMOSCÓPICA.** es una firma consultora integrada por profesionistas multidisciplinarios **proveedores de servicios** sobre diseño de políticas públicas, evaluación de programas, así como servicios relacionados con la elaboración de metodologías en estrategias de sostenibilidad social y gobernanza.

Elaboramos diagnósticos e investigación social aplicada, estudios demoscópicos de opinión, capacitación y profesionalización, así como herramientas de intervención, verificación efectiva en gabinete e implementación de indicadores para la mejora de la productividad.



# ¿QUÉ ES UN ESTUDIO DE OPINIÓN?

Un **estudio de opinión** es una medición estadística tomada a partir de encuestas destinadas a conocer la opinión pública. Estas mediciones se realizan por medio de muestreos que, usualmente están diseñados para representar las opiniones de una población llevando a cabo una serie de preguntas y, luego, extrapolando generalidades en proporción o dentro de un intervalo de confianza. La disciplina que estudia los datos obtenidos mediante sondeos de opinión se denomina **demoscopía**, y se enmarca dentro de la sociología.



Los estudios de opinión pública nos ayudan a evaluar el ambiente de gobernabilidad de nuestro entorno, y así poder elaborar una mejor toma de decisiones a corto y largo plazo.

# BENEFICIOS PARA EL GOBIERNO MUNICIPAL

## Gobernabilidad

Conocimiento del porcentaje efectivo de respaldo a la Administración municipal

## Servicios públicos

Evaluación ciudadana sobre los trámites y servicios que el ayuntamiento provee.

## Información socioeconómica

Cruzamientos de información con segmentación etaria y por ingresos, así como por escolaridad, religión e ideología política.

## Retroalimentación

Propuestas de mejora ciudadana partiendo de su cotidianidad.



# BENEFICIOS PARA EL GOBIERNO MUNICIPAL



## Consumo de medios

Conocimiento estadístico sobre consumo de medios y tipo de contenido.

## Brecha digital

Información sobre acceso a internet, RRSS, streaming, y uso de las TIC`s.

## Liderazgos

Ponderación efectiva sobre liderazgos locales, estatales y federales, potencial de crecimiento de figuras políticas.

## Confiabilidad

Conocimiento del porcentaje efectivo del índice de percepción de seguridad, y bienestar

# ASPECTOS TÉCNICOS



## Profesionalismo

Diseñamos una metodología única para el municipio lo cual nos da certeza de la información obtenida dentro del margen de error previsto.



## Despliegue territorial

Elaboramos una muestra efectiva tomando como unidad de medida la sección electoral, visitando hogares dentro del municipio, entrevistando a personas mayores de 18 años con una logística establecida.



## Probidad y autenticidad

Nuestro levantamiento puede ser auditado por el cliente en cualquiera de las etapas de desarrollo del proyecto, tanto en gabinete como en el despliegue territorial.



## Competitividad

Elaboramos un presupuesto tomando en cuenta el tamaño poblacional. Nuestras propuestas económicas son de las más competitivas respecto a otras firmas consultoras.

- ✓ Encuesta fácil de entender y responder
- ✓ Anónima
- ✓ Se integran equipos de encuestadores supervisados en todo momento
- ✓ Duración aprox. 7 min
- ✓ Ponderación numérica para fácil captura y análisis
- ✓ De uno a dos días de trabajo de campo
- ✓ Entrega de cruzamientos de información e interpretación de resultados en tiempo y forma.

# CALENDARIZACIÓN



Esta información está prevista para entregar resultados con tiempo para ser considerados en procesos políticos de selección de candidaturas.

# ENTREGABLES



## Resultados netos

Informe de porcentajes efectivos y número de personas que respondieron las preguntas así como mapa de levantamiento.



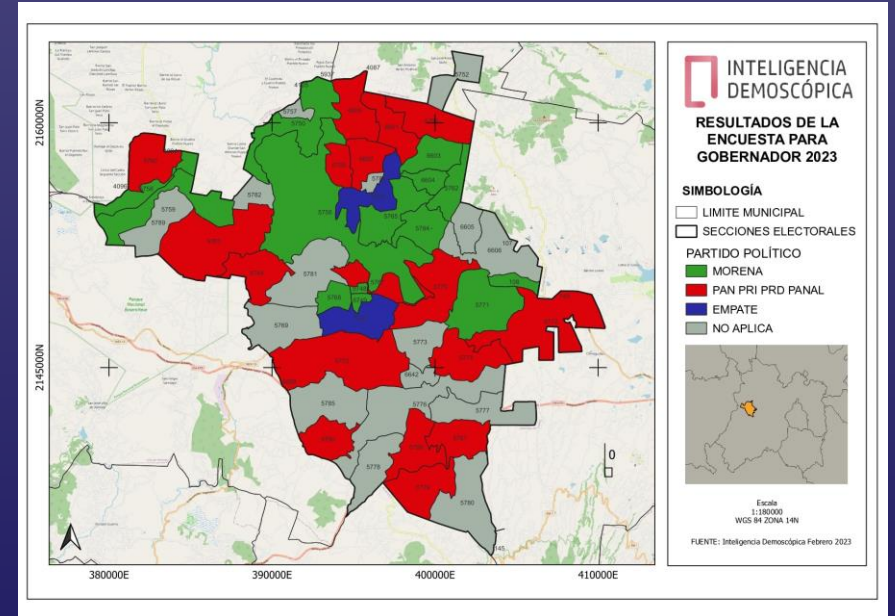
## Cruzamientos

Informe de interpretación de nodos estratégicos tomando en cuenta grupos etarios, aspectos socioeconómicos así como preferencias políticas e ideológicas



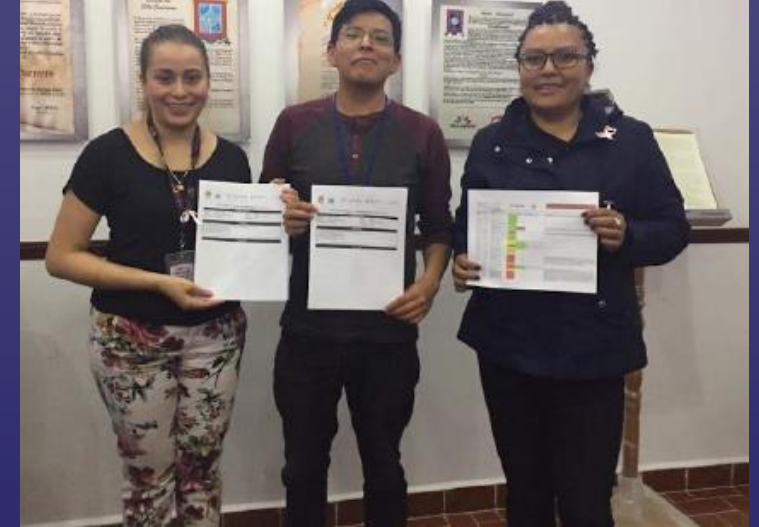
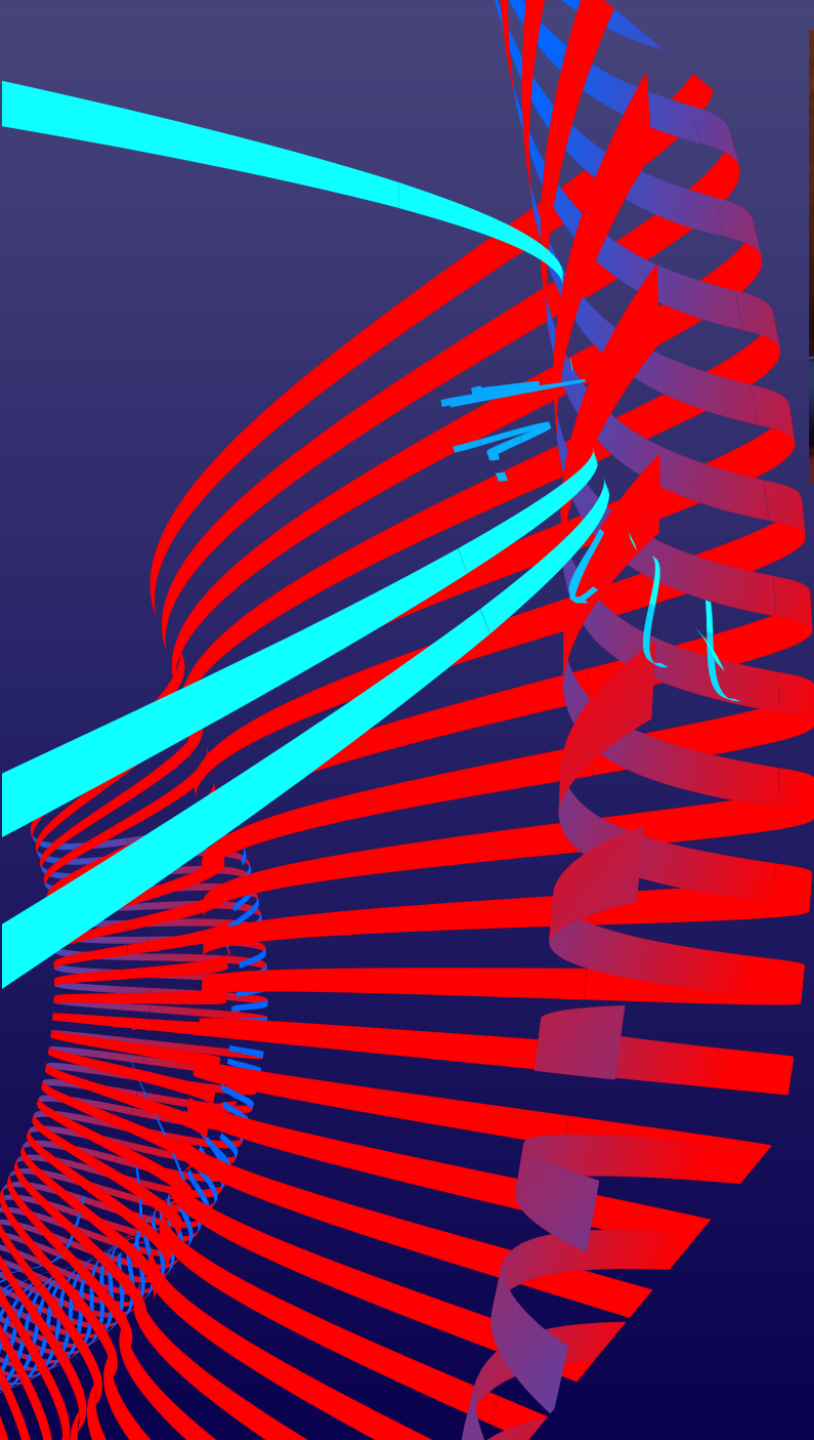
## Sesión

Presencial con entrega de resultados y entrega de medios visuales a personal con capacidad de toma de decisiones.



**INTELIGENCIA DEMOSCÓPICA**  
CENTRO DE ANÁLISIS Y ESTRATEGIA





Las decisiones efectivas no se improvisan;  
se construyen con datos.

Los datos con el punto de partida para decisiones informadas,  
estrategias sólidas y resultados medibles.

Nuestro equipo de colaboradores se encuentra preparado para desplegar el  
proyecto en su municipio. Agende una cita con nosotros sin compromiso  
para resolver dudas, analizar nuestros proyectos que han dado resultados y  
contemplar escenarios de negociación.

 **INTELIGENCIA  
DEMOSCÓPICA**  
CENTRO DE ANÁLISIS Y ESTRATEGIA

729-249-5021

[inteligenciademoscopica@gmail.com](mailto:inteligenciademoscopica@gmail.com)

# OPORTUNIDAD PARA GOBIERNOS MUNICIPALES AL ADQUIRIR UN ESTUDIO DE OPINIÓN

## COLABORAMOS CON EL CUMPLIMIENTO DE LA GDM 2026

SIN COSTO

